
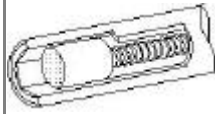
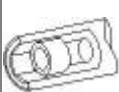


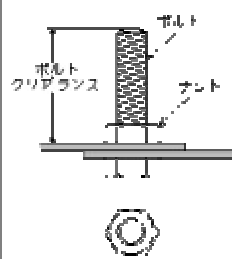
特殊ソケット寸法指示表

各寸法のご指示をお願いします。原則として寸法指示の無い箇所は弊社標準仕様にて製作させていただきます。
ご注文の際は、ご使用されるボルト・ナット等のサンプルをご提示ください。（出来ましたら図面もつけていただくと大変助かります）

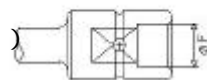
マグネット (MAGNET)

SMタイプはマグネットのスライドストロークをMRタイプはボルトクリアランスをご指示下さい。
固定式およびSMタイプは、Cのご指示は不要です。
MRタイプはボルト形(Mサイズ)+約1mmがC(内径)になります。

| 固定式 | SM | MR |
|---|---|---|
|  |  |  |

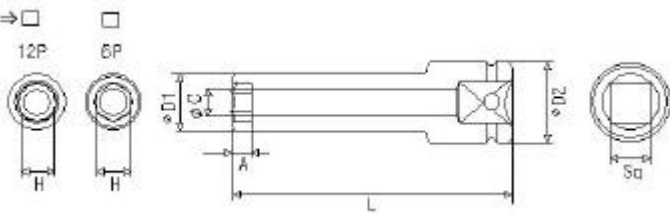


インロー（振れ防止機能付タイプ）もございます。ご希望の方はご指示下さい。
(使用ツールにより F が変わります必ずご確認の上、ご連絡いただきますようお願い申し上げます。)



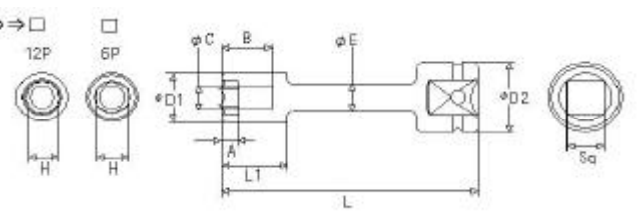
ディープ (ショートソケット)

| Sq | H | マグネット | | L | D1 | A | C | D2 |
|----|-------|-------|----|-------------|----|-------|------|----|
| 径 | 六角二面幅 | 不要 | SM | スライドクリアランス等 | 全長 | 六角部外径 | 六角深さ | 内径 |
| mm | mm | 固定 | MR | mm | mm | mm | mm | mm |



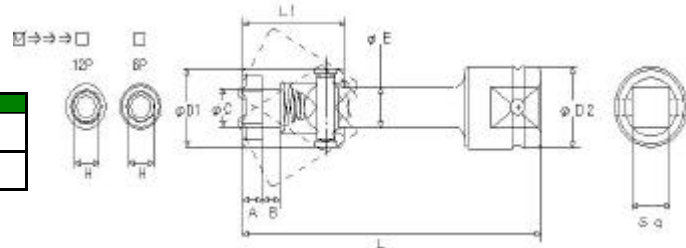
エクステンションソケット

| Sq | H | マグネット | | L | E | D1 | A | B | C | D2 |
|----|-------|-------|----|-------------|----|----|-------|------|-------|----|
| 径 | 六角二面幅 | 不要 | SM | スライドクリアランス等 | 全長 | 軸径 | 六角部外径 | 六角深さ | ニゲ穴長さ | 内径 |
| mm | mm | 固定 | MR | mm | mm | mm | mm | mm | mm | mm |



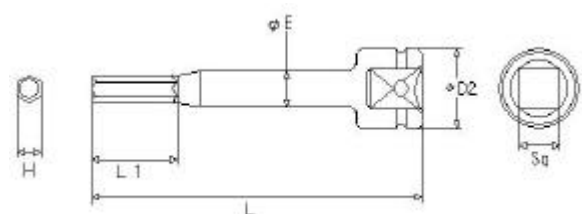
ユニバーサルソケット

| Sq | H | マグネット | | L | E | D1 | A | B | C | D2 |
|----|-------|-------|----|----|----|-------|------|-------|----|----|
| 径 | 六角二面幅 | 不要 | SM | 全長 | 軸径 | 六角部外径 | 六角深さ | ニゲ穴長さ | 内径 | 部 |
| mm | mm | 固定 | MR | mm | mm | mm | mm | mm | mm | 部 |



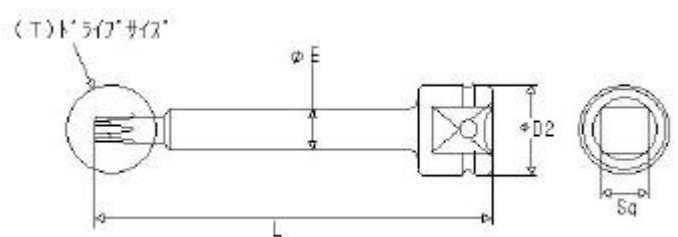
ヘキサゴンソケット

| Sq | H | L | E | L1 | D2 |
|----|-------|----|----|------|----|
| 径 | 六角二面幅 | 全長 | 軸径 | 六角長さ | 部 |
| mm | mm | mm | mm | mm | 部 |



ヘクスウェーブソケット

| Sq | T | L | E | L1 | D2 |
|----|---------|----|----|------|----|
| 径 | ドライブサイズ | 全長 | 軸径 | 六角長さ | 部 |
| mm | T= | mm | mm | mm | 部 |



お問い合わせ先

〒185-0014 東京都国分寺市東恋ヶ窪5-7-36
TEL 042-323-9666
FAX 042-325-1845

近江精機株式会社

http://www.ohmiseiki.co.jp
e-mail:bits-info@ohmiseiki.co.jp